

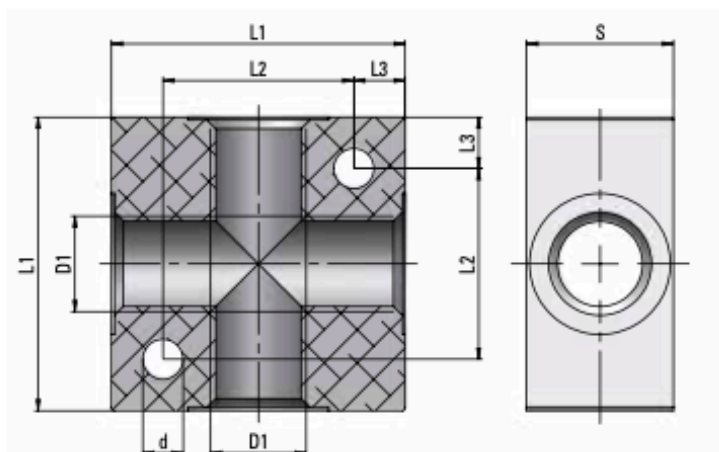
RA 29

Ripartitore 4 vie

Manifold, 4 ways

Distributeur, 4 Voies

Verteilblock, 4 Wege



Type	D1	D2	L1	L2	L3	S	g
29 00 M5	M5x0,8	3,2	20	14	3	10	9
29 00 18	G1/8	4,5	25	17	4	16	18
29 00 14	G1/4	5,5	40	26	7	20	64
29 00 38	G3/8	5,5	50	34	8	25	125
29 00 12	G1/2	5,5	50	34	8	30	130

Il corpo è in Alluminio Anodizzato - The body is in Anodised Aluminium - Corps est en aluminium anodisé - Der Körper besteht aus eloxiertem Aluminium

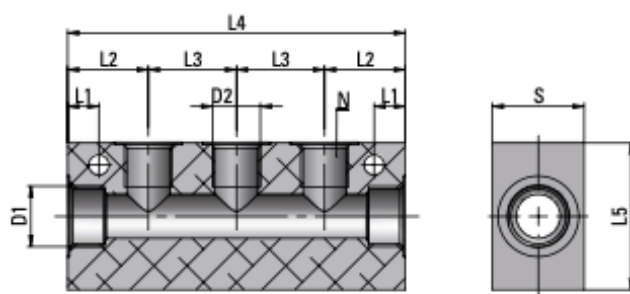
RA 29 S

Ripartitore singolo

Manifold, single

Distributer, simple

Verteilblock, einfach



Type	D1	D2	N	L1	L2	L3	L4	L5	S	g
29 14 18 S3	G1/4	G1/8	3	4,5	18	18	72	30	20	91,7
29 14 18 S4	G1/4	G1/8	4	4,5	18	18	90	30	20	115,7
29 14 18 S5	G1/4	G1/8	5	4,5	18	18	108	30	20	140,5
29 38 14 S3	G3/8	G1/4	3	8,5	22	24	92	40	25	193,2
29 38 14 S4	G3/8	G1/4	4	8,5	22	24	116	40	25	244,3
29 38 14 S5	G3/8	G1/4	5	8,5	22	24	140	40	25	296,7

Corpo in Alluminio non Anodizzato - Body in non-anodized Aluminium - Corps en Aluminium non anodisé - Gehäuse aus nicht eloxiertem Aluminium

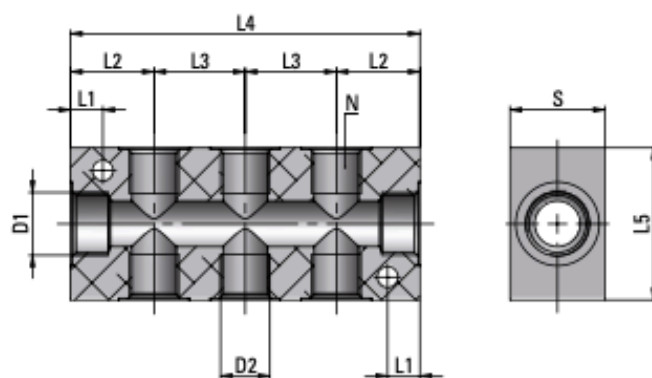
RA 29 D


Ripartitore doppio

Manifold, double

Distributeur, double

Verteilblock, zweifach



Type	D1	D2	N	L1	L2	L3	L4	L5	S	g 
29 14 18 D3	G1/4	G1/8	3+3	4,5	18	18	72	30	20	85,7
29 14 18 D4	G1/4	G1/8	4+4	4,5	18	18	90	30	20	107,6
29 14 18 D5	G1/4	G1/8	5+5	4,5	18	18	108	30	20	129,1
29 38 14 D3	G3/8	G1/4	3+3	8,5	22	24	92	40	25	179,4
29 38 14 D4	G3/8	G1/4	4+4	8,5	22	24	116	40	25	226,1
29 38 14 D5	G3/8	G1/4	5+5	8,5	22	24	140	40	25	274,1

Corpo in Alluminio non Anodizzato - Body in non-anodized Aluminum - Corps en Aluminium non anodisé - Gehäuse aus nicht eloxiertem Aluminium